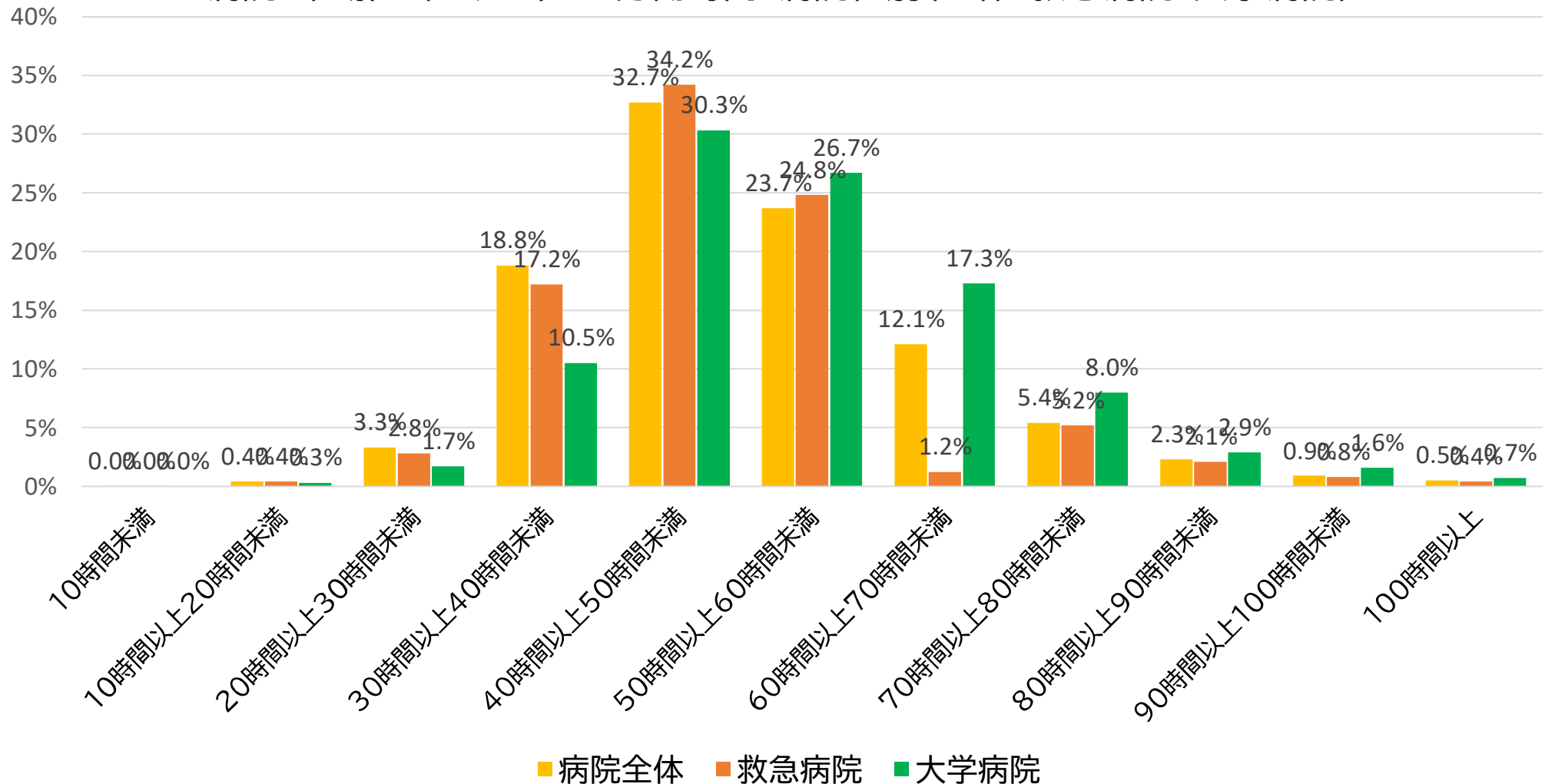


大学病院及び救急病院における医師の働き方について

2024年1月10日 厚生労働省 中医協総会 資料 <https://www.mhlw.go.jp/content/12404000/001187876.pdf> を基に作成

○ 大学病院及び救急病院における医師の労働時間は、他の病院に比べて長い傾向にある。

病院・常勤医師の週当たり労働時間：病院種別(全体・救急病院・大学病院)



※「救急病院」は、施設票問1③で「救急指定病院」「2次救急医療施設」「救命救急センター」と回答した病院を集計。

出典：厚生労働行政推進調査事業費「医師の勤務環境把握に関する研究」研究班作成