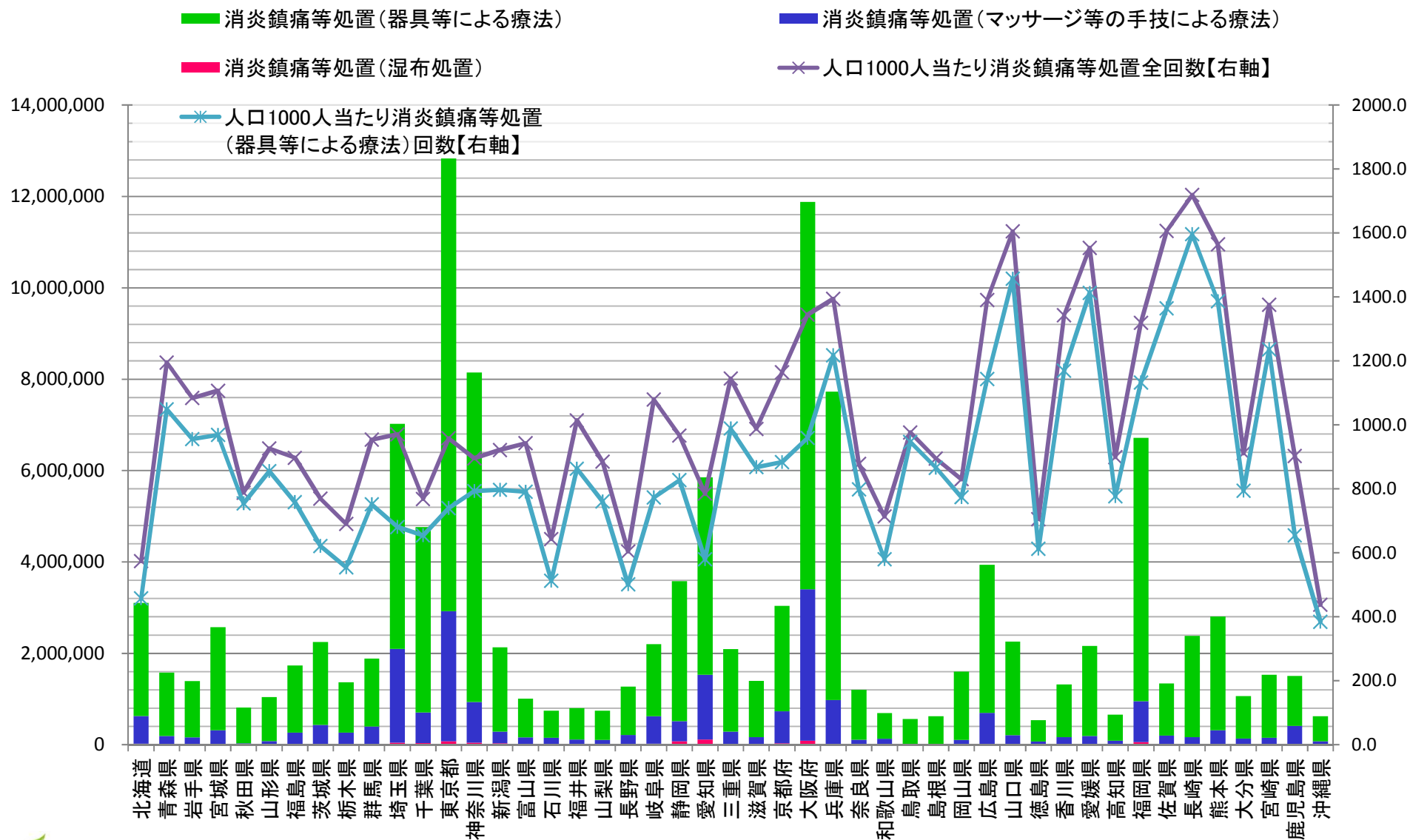


# 処置・画像診断の例

# 都道府県別「消炎鎮痛等処置」区分別算定回数と人口1000人当たり算定回数

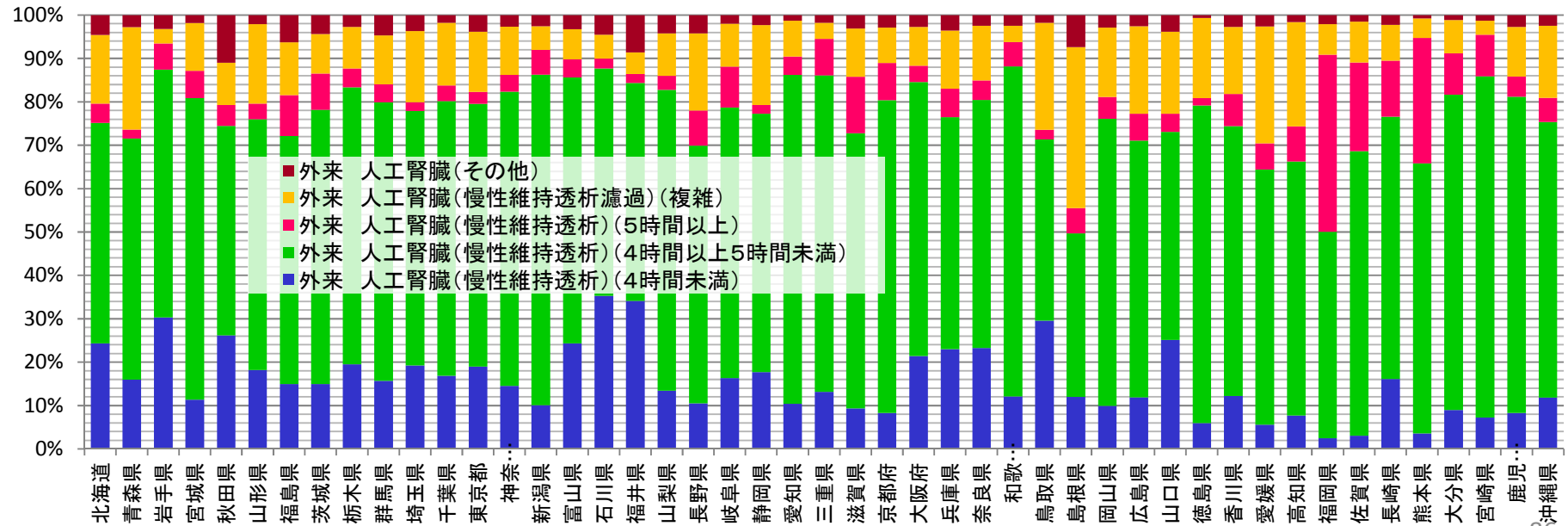
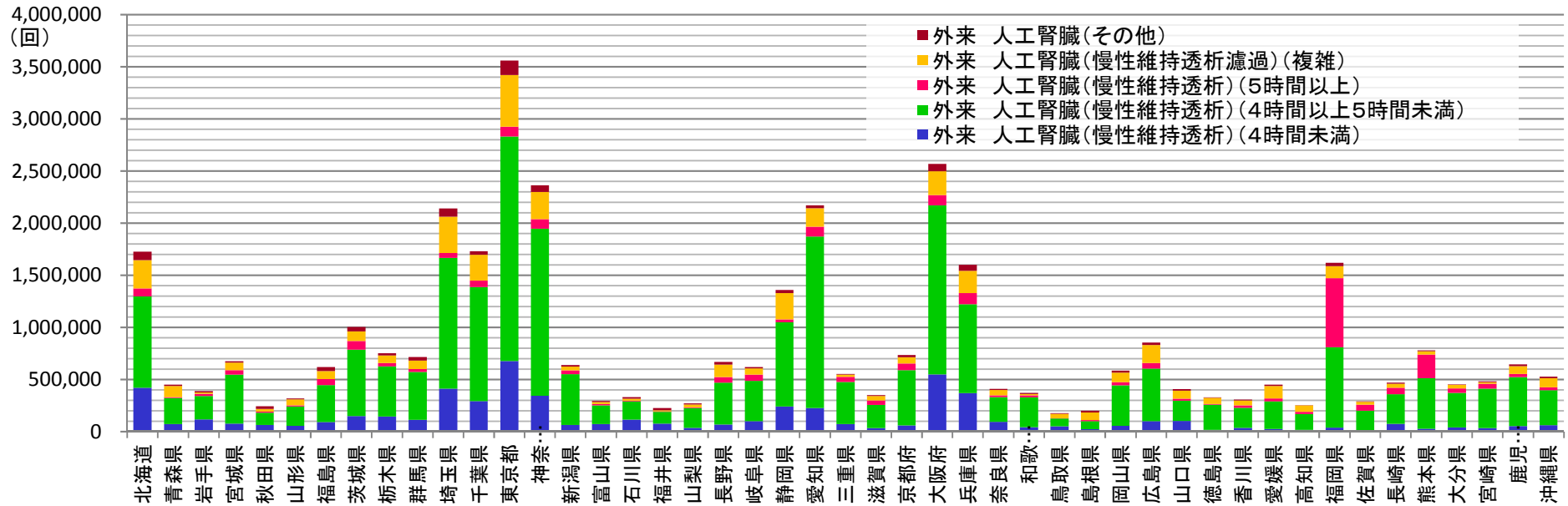
H26年度 厚生労働省NDBオープンデータを基に作成(集計単位が10未満となる場合0としてカウント)

人口は総務省統計局 H26年10月1日現在を使用、NDBは医療機関所在地、人口は居住地であることに留意



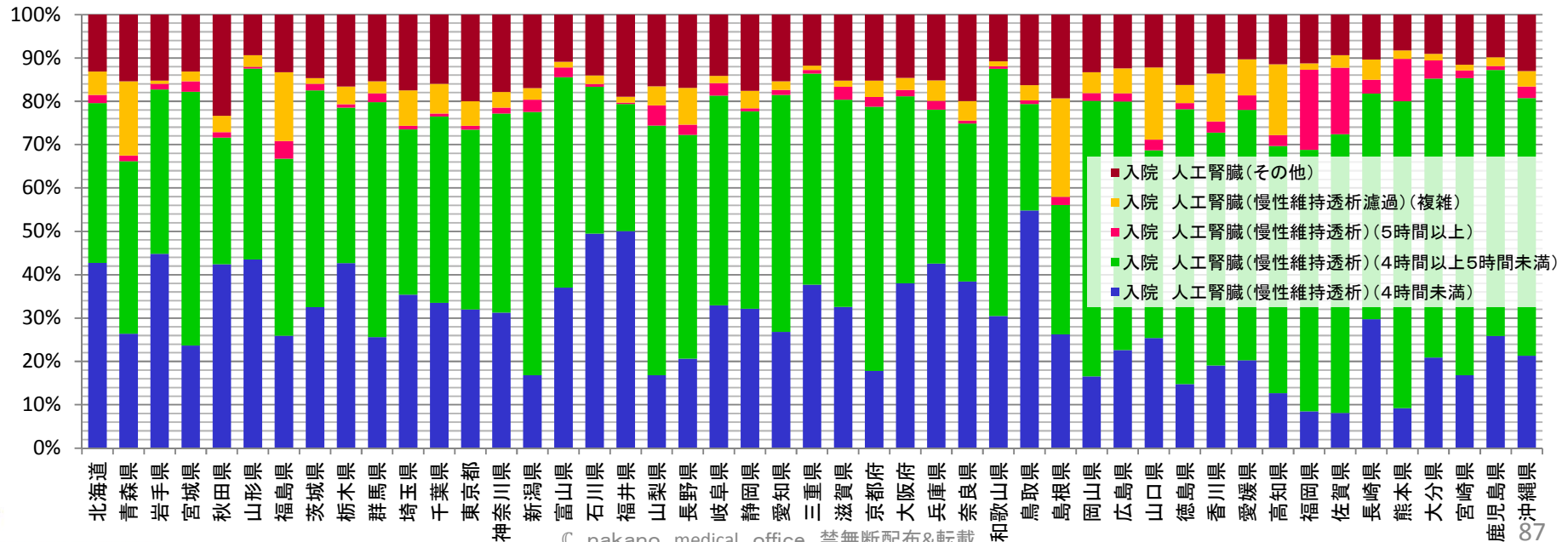
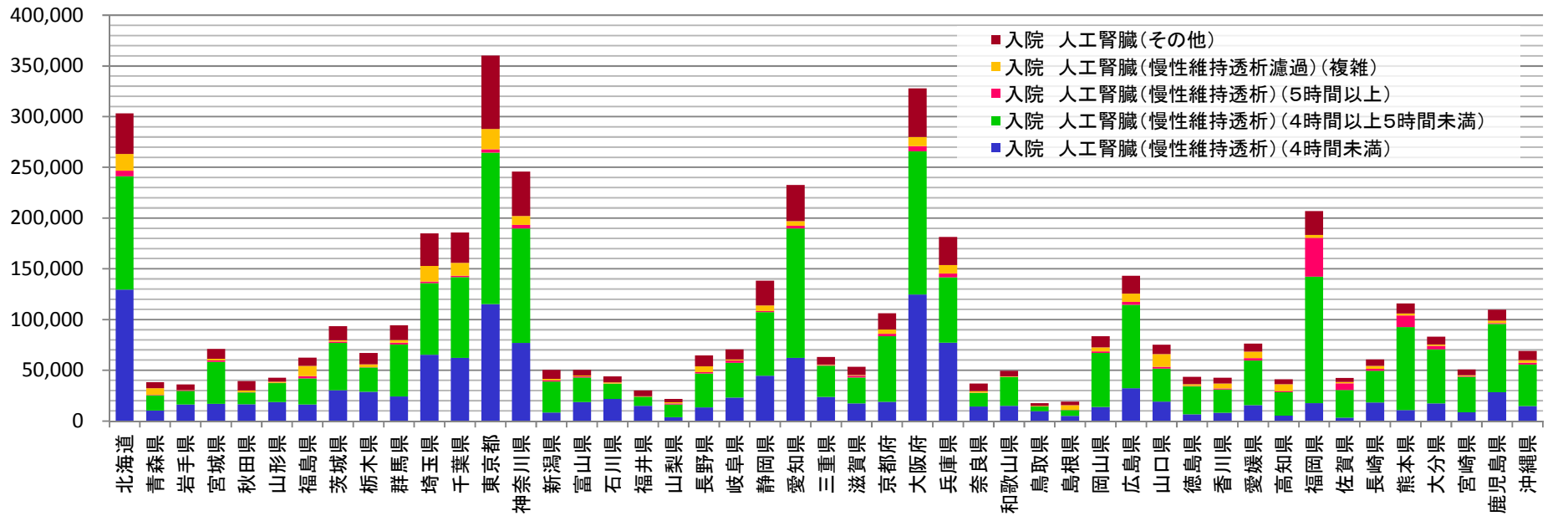
# 都道府県別「人工腎臓・外来」区分別算定回数及び割合

H26年度 厚生労働省NDBオープンデータを基に作成(集計単位が10未満となる場合0としてカウント)



# 都道府県別「人工腎臓・入院」区分別算定回数及び割合

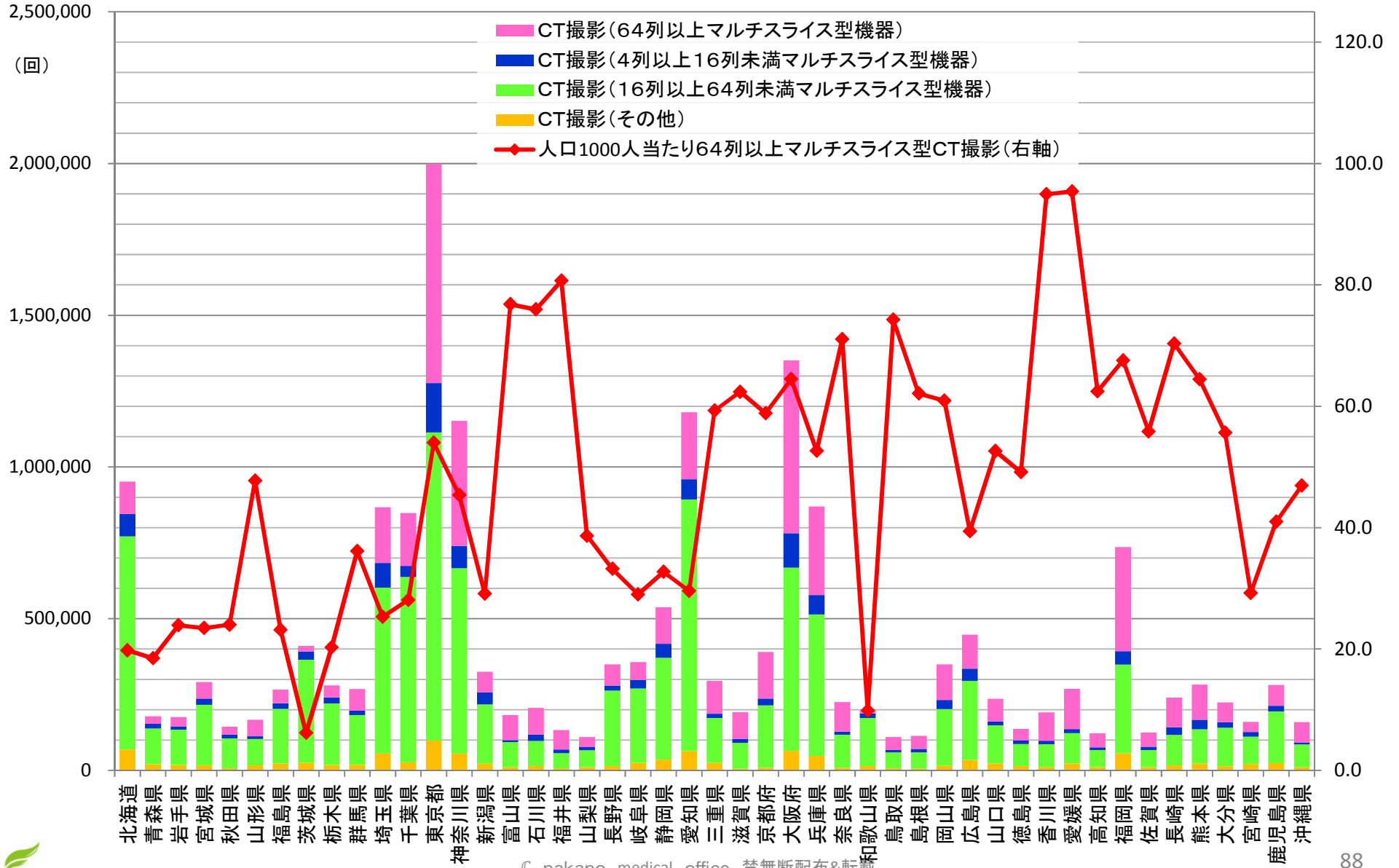
H26年度 厚生労働省NDBオープンデータを基に作成(集計単位が10未満となる場合0としてカウント)



# 都道府県別「CT撮影・外来」区分別算定回数及び人口1000人当たり64列以上CT割合

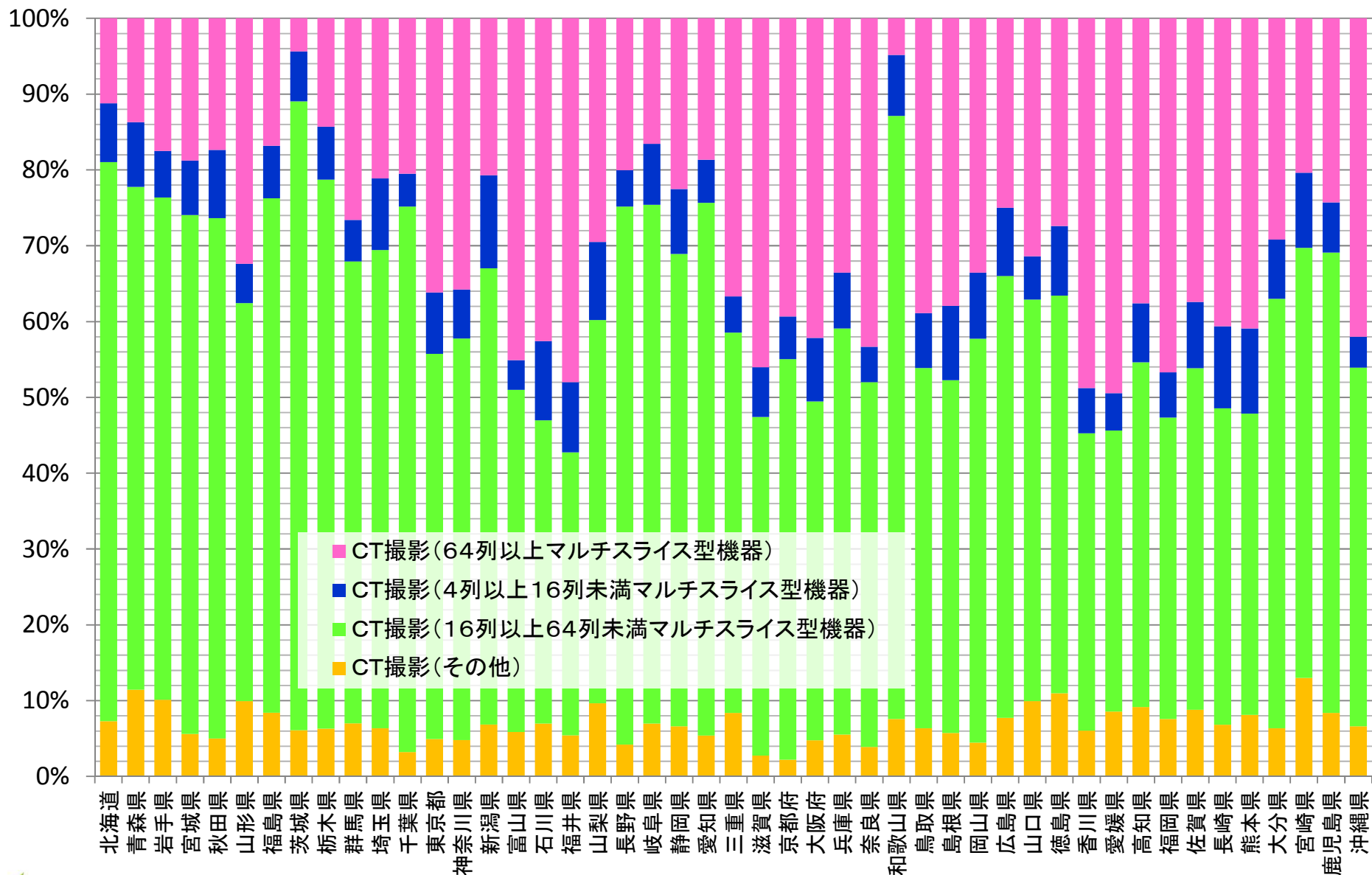
H26年度 厚生労働省NDBオープンデータを基に作成(集計単位が10未満となる場合0としてカウント)

人口は総務省統計局 H26年10月1日現在を使用、NDBは医療機関所在地、人口は居住地であることに留意



# 都道府県別「CT撮影・外来」区分別算定回数割合

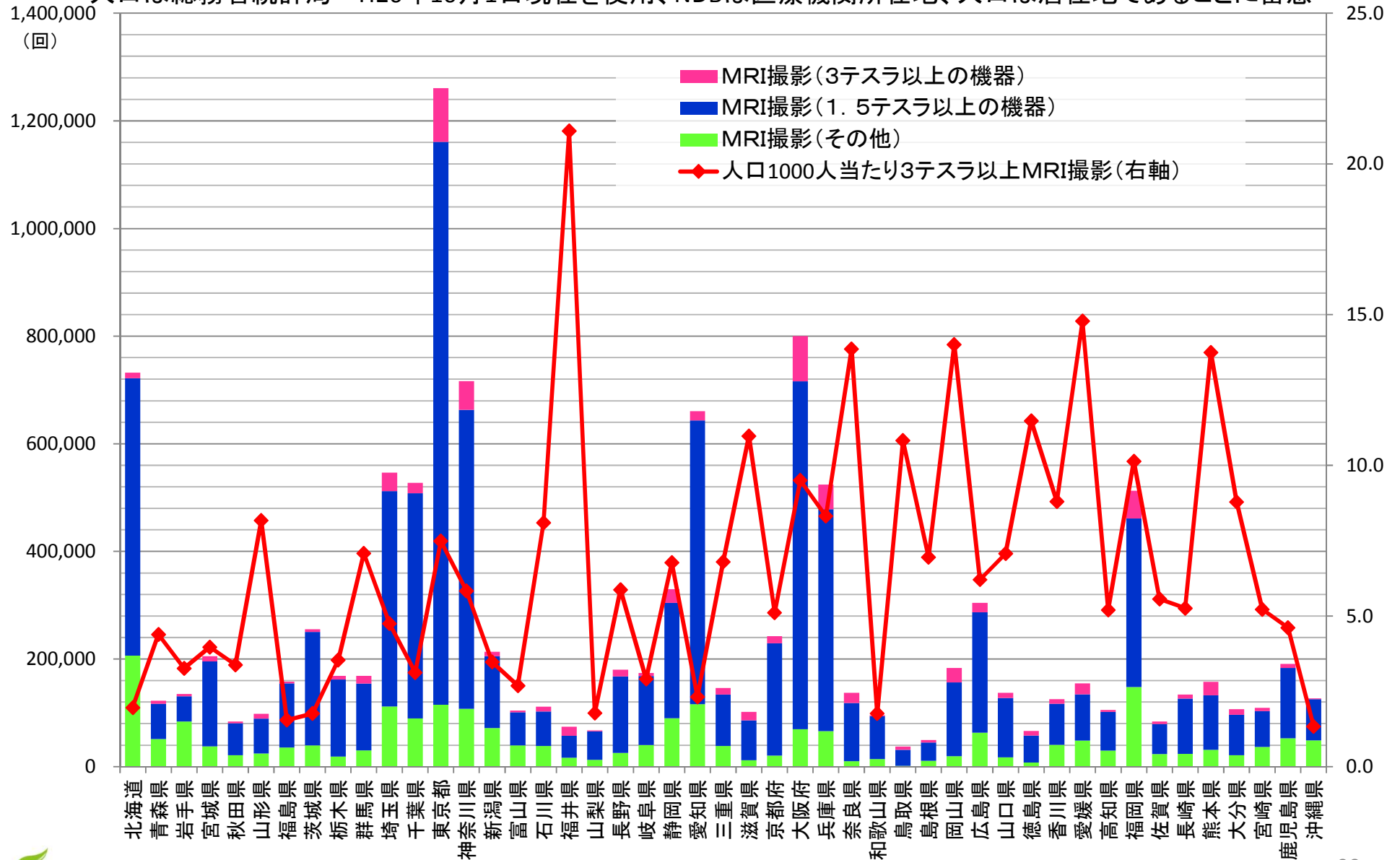
H26年度 厚生労働省NDBオープンデータを基に作成(集計単位が10未満となる場合0としてカウント)



# 都道府県別「MRI 撮影・外来」区分別算定回数及び人口1000人当たり3T以上MRI割合

H26年度 厚生労働省NDBオープンデータを基に作成(集計単位が10未満となる場合0としてカウント)

人口は総務省統計局 H26年10月1日現在を使用、NDBは医療機関所在地、人口は居住地であることに留意



# 都道府県別「MRI撮影・外来」区分別算定回数割合

H26年度 厚生労働省NDBオープンデータを基に作成(集計単位が10未満となる場合0としてカウント)

