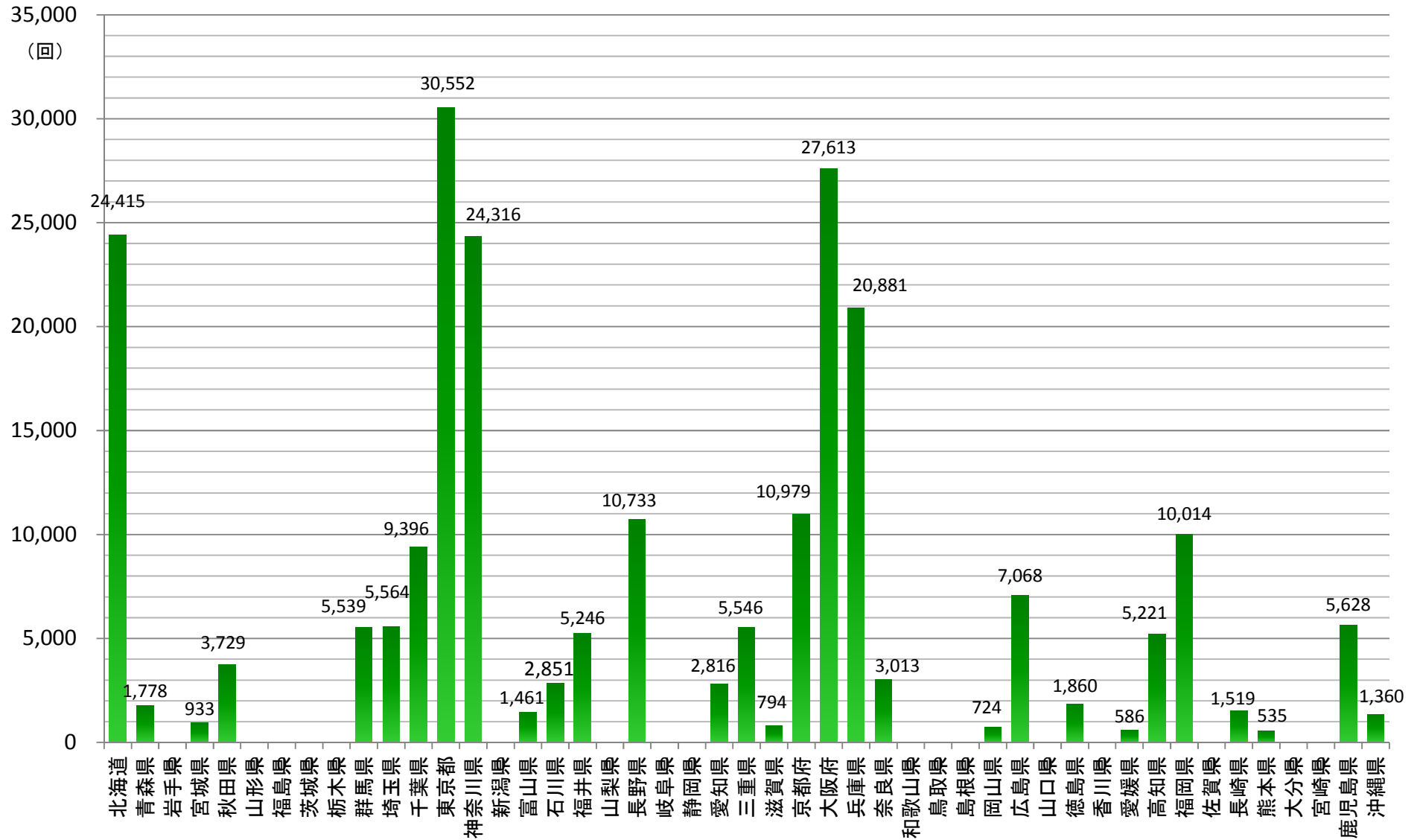


特定入院料の例

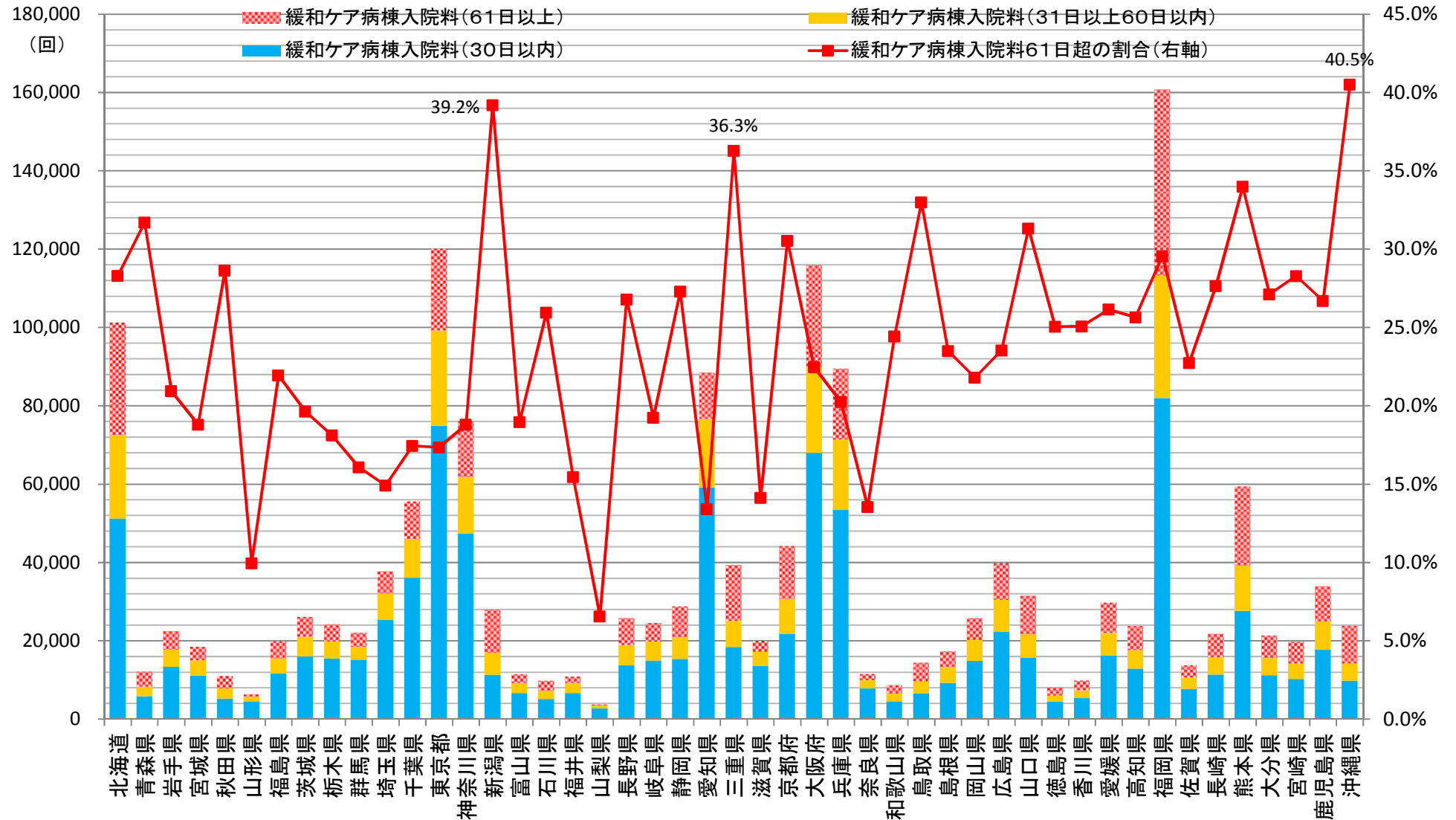
都道府県別「脳卒中ケアユニット入院料」算定回数

H26年度 厚生労働省NDBオープンデータを基に作成(集計単位が10未満となる場合0としてカウント)



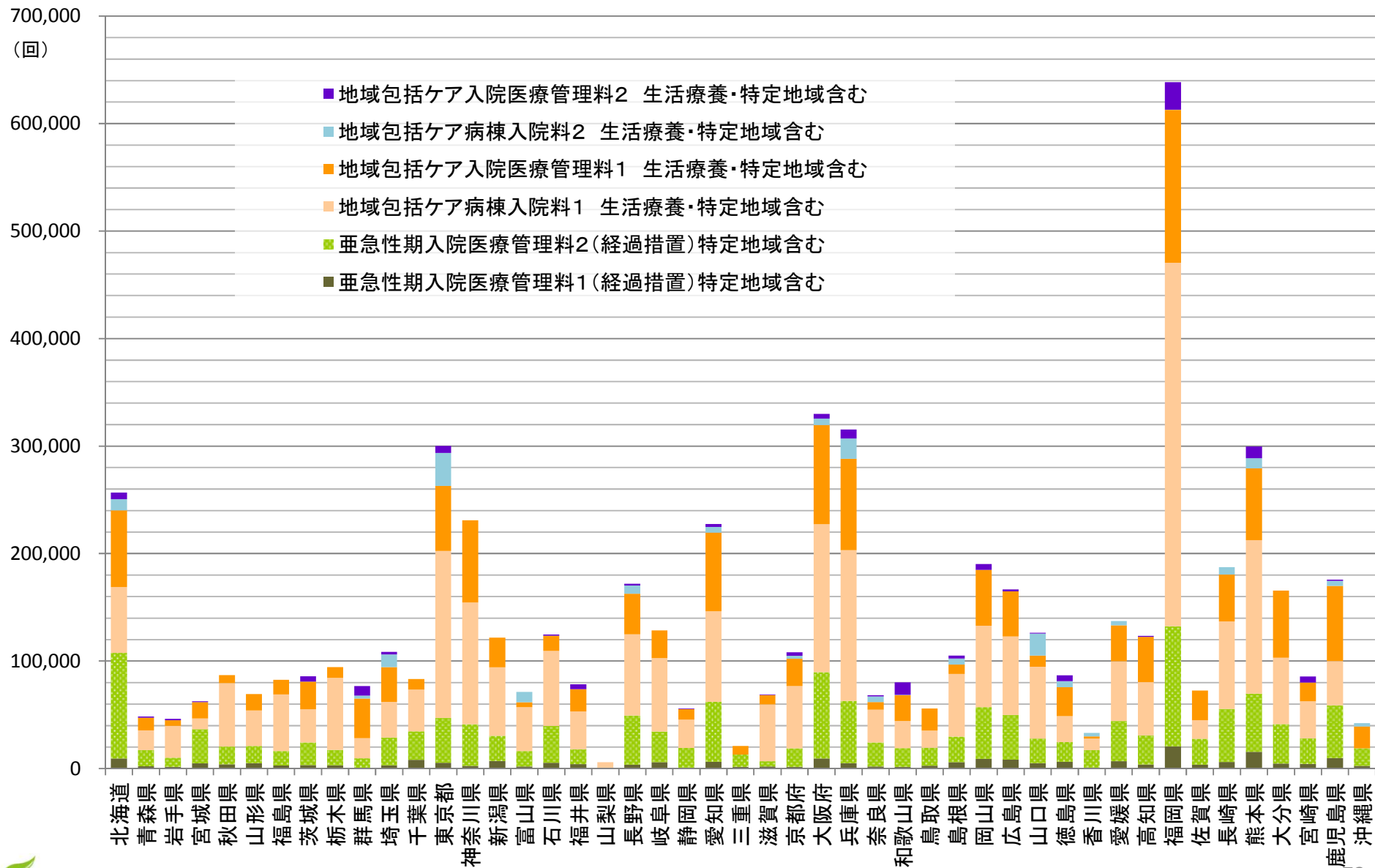
都道府県別「緩和ケア病棟入院料」入院期間別算定回数

H26年度 厚生労働省NDBオープンデータを基に作成(集計単位が10未満となる場合0としてカウント)



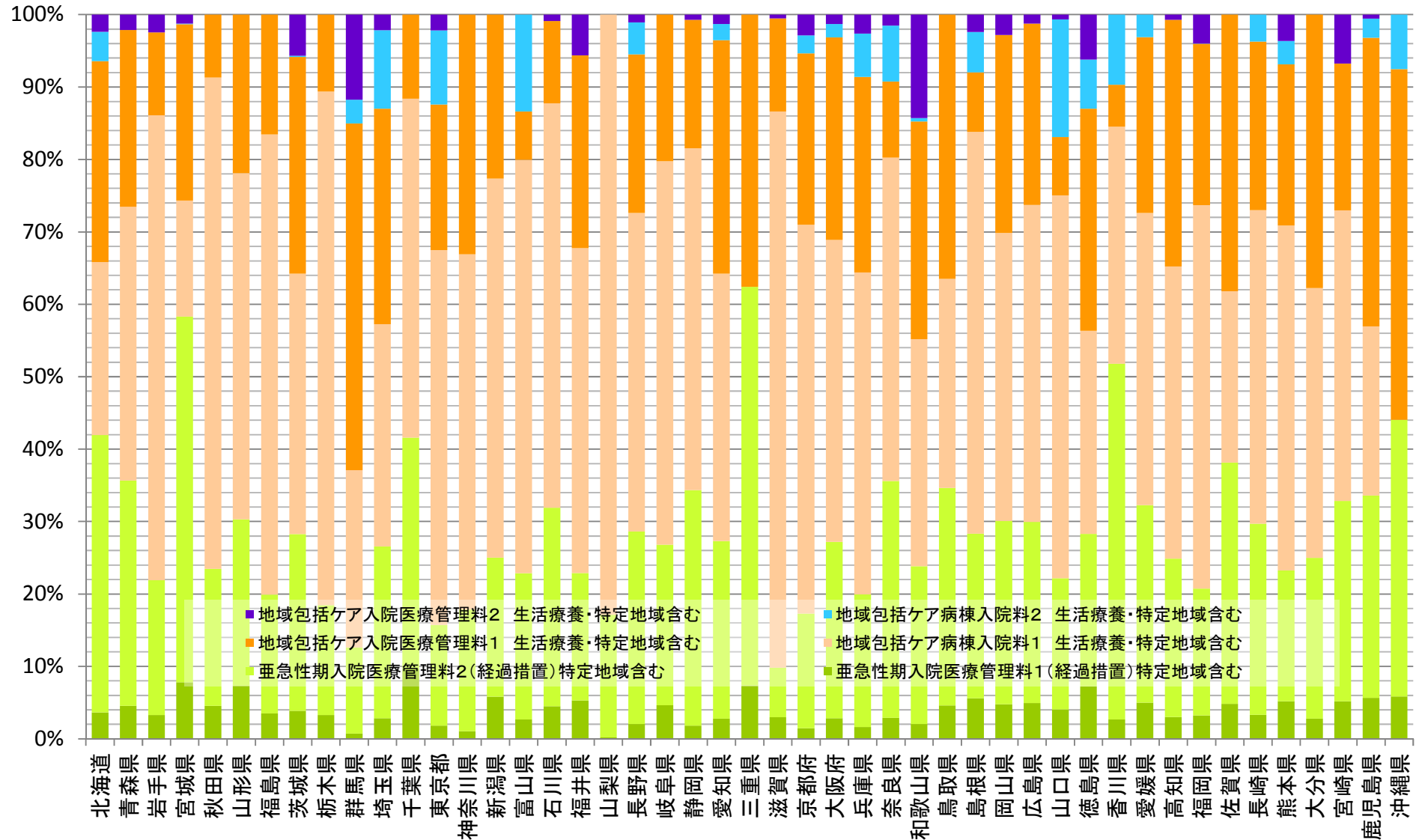
都道府県別「地域包括ケア病棟入院料」等算定回数

H26年度 厚生労働省NDBオープンデータを基に作成(集計単位が10未満となる場合0としてカウント)



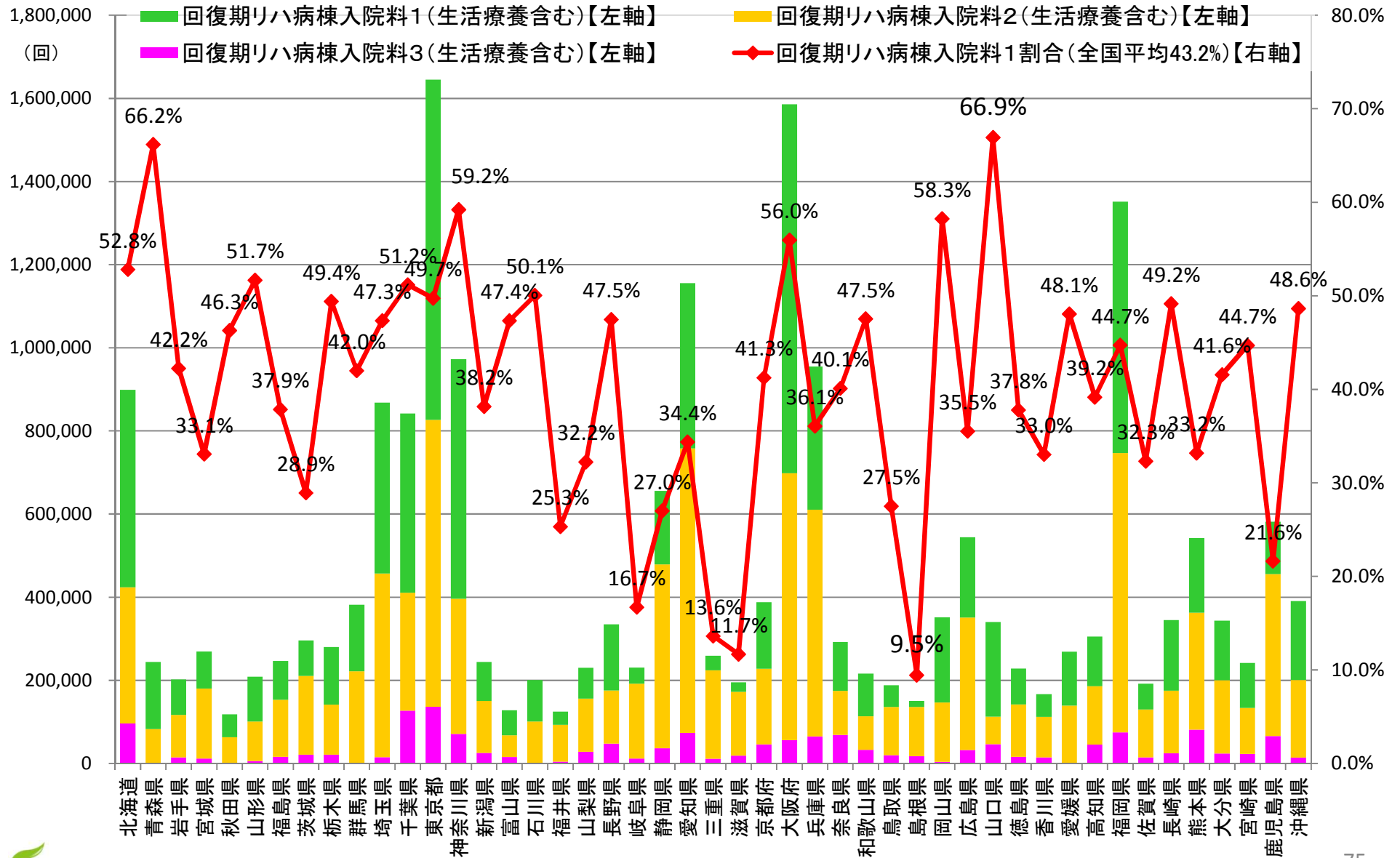
都道府県別「地域包括ケア病棟入院料」等算定回数割合

H26年度 厚生労働省NDBオープンデータを基に作成(集計単位が10未満となる場合0としてカウント)



都道府県別「回復期リハ病棟入院料」算定回数及び「同入院料1」の割合

H26年度 厚生労働省NDBオープンデータを基に作成(集計単位が10未満となる場合0としてカウント)



H26年度分の都道府県別「回復期リハ病棟入院料」算定割合

H26年度 厚生労働省NDBオープンデータを基に作成(集計単位が10未満となる場合0としてカウント)

全国平均比率は「入院料1:43.2%」「入院料2:49.3%」「入院料3:7.5%」

