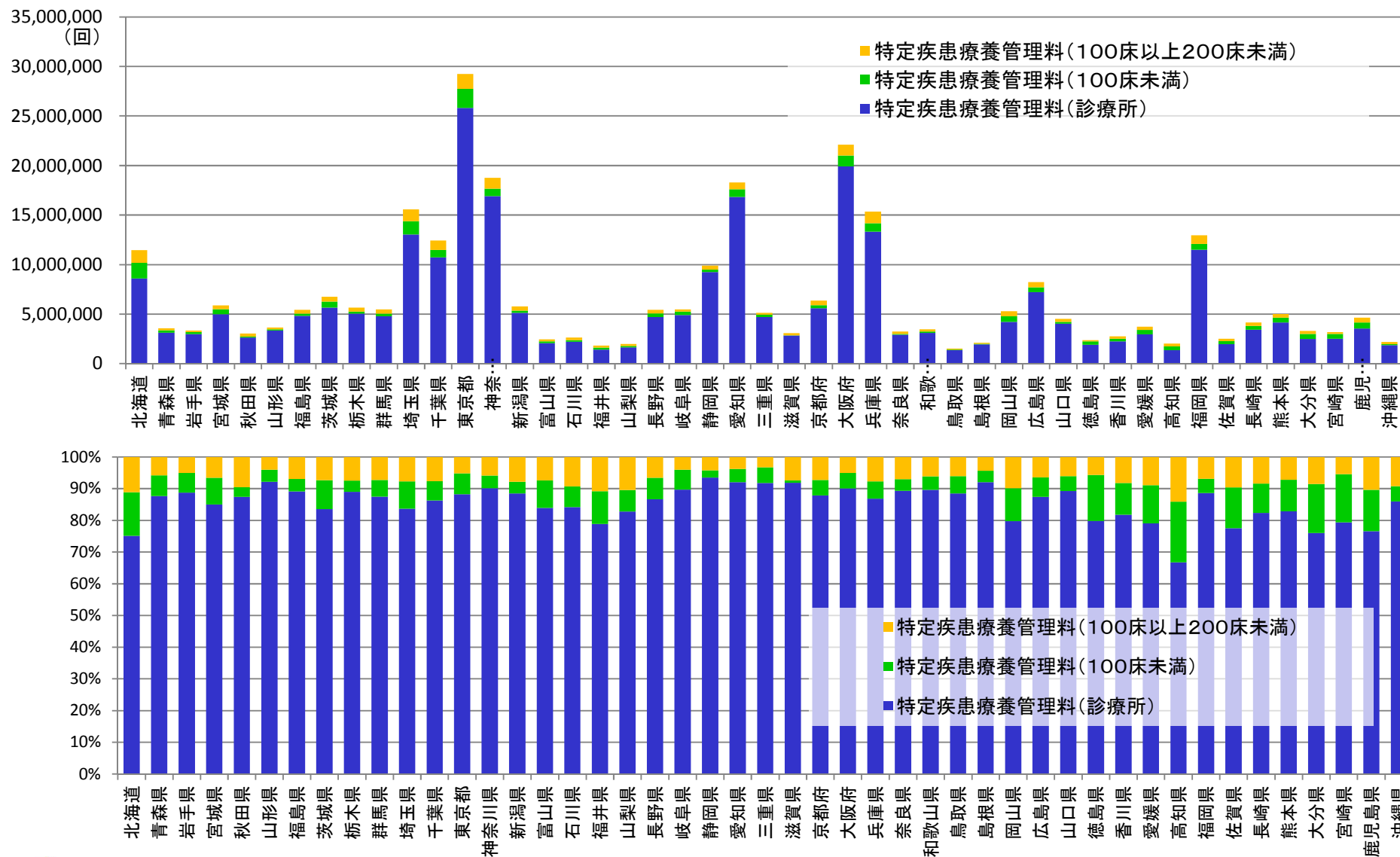


医学管理等の例

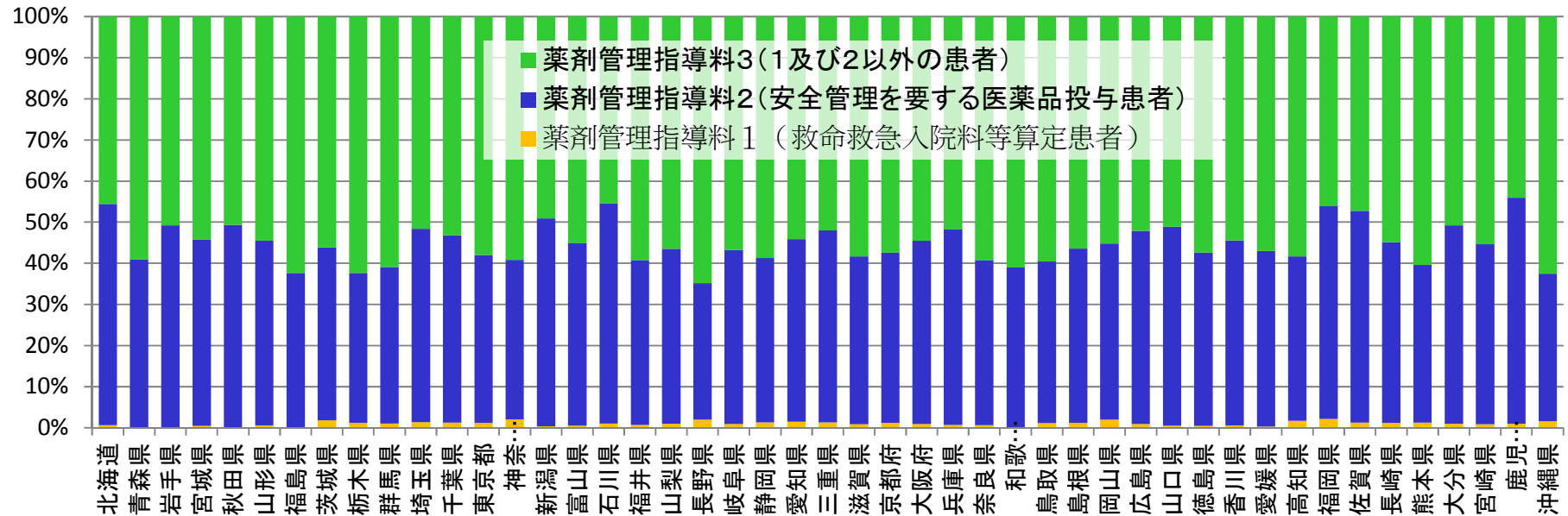
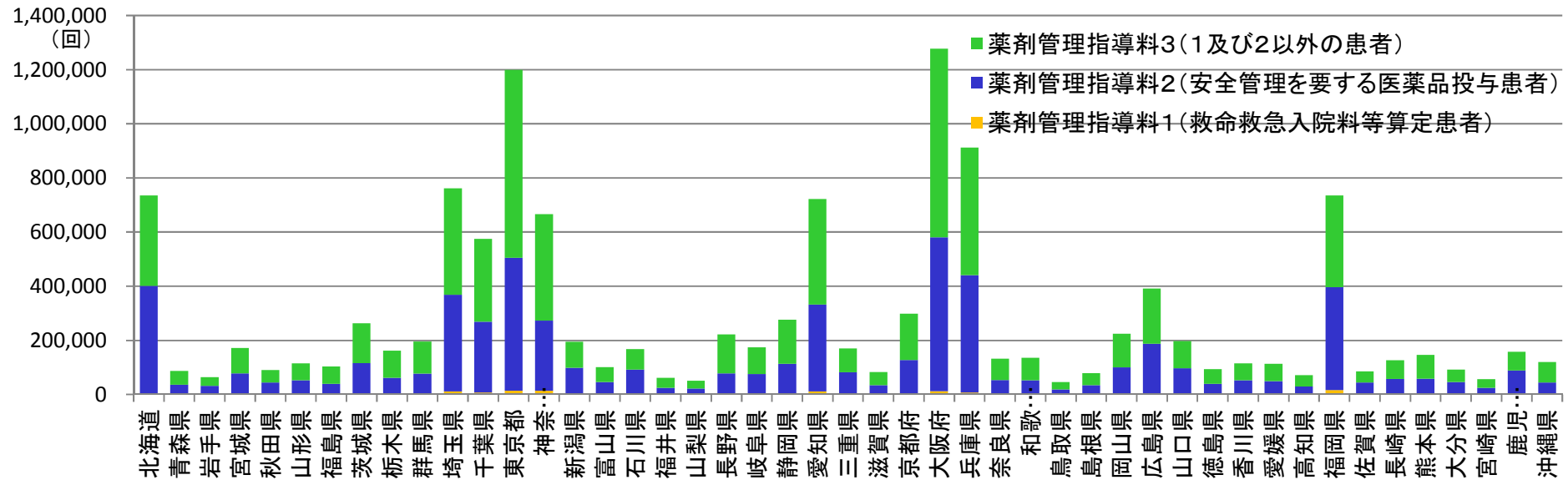
都道府県別「特定疾患療養管理料」区分別算定回数

H26年度 厚生労働省NDBオープンデータを基に作成(集計単位が10未満となる場合0としてカウント)



都道府県別「薬剤管理指導料」区分別算定回数及び割合

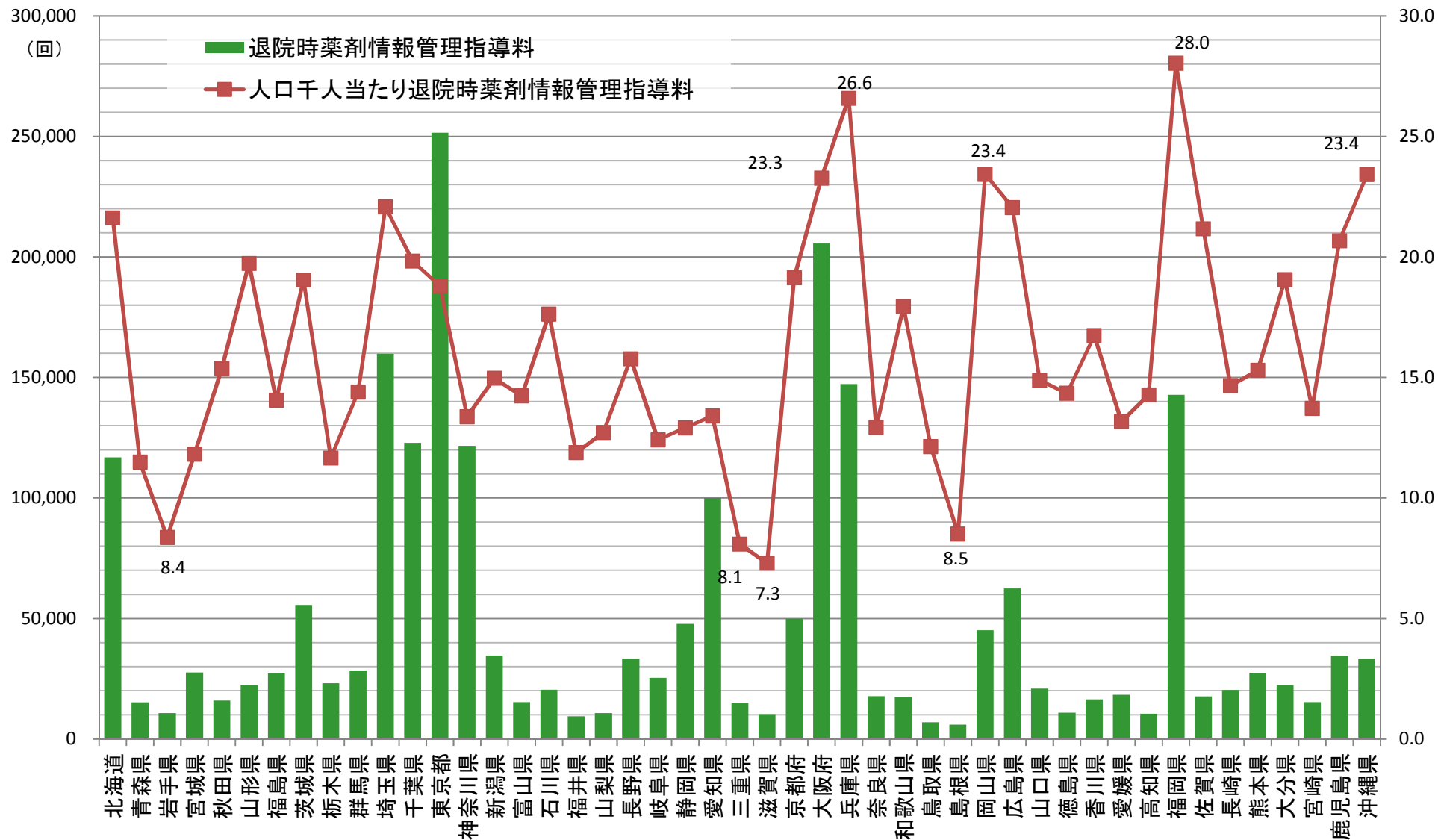
H26年度 厚生労働省NDBオープンデータを基に作成(集計単位が10未満となる場合0としてカウント)



都道府県別「退院時薬剤情報管理指導料」算定回数と人口1000人当たり算定回数

H26年度 厚生労働省NDBオープンデータを基に作成(集計単位が10未満となる場合0としてカウント)

人口は総務省統計局 H26年10月1日現在を使用、NDBは医療機関所在地、人口は居住地であることに留意



都道府県別「傷病手当金意見書交付料」(入院・外来)算定回数と 生産年齢人口1000人当たり算定回数

H26年度 厚生労働省NDBオープンデータを基に作成(集計単位が10未満となる場合0としてカウント)

生産年齢人口千人当たりの傷病手当金意見書交付料(入院・外来)算定回数は1.63倍の差が都道府県で生じている

※人口は総務省統計局 H26年10月1日現在を使用、NDBは医療機関所在地、人口は居住地であることに留意

