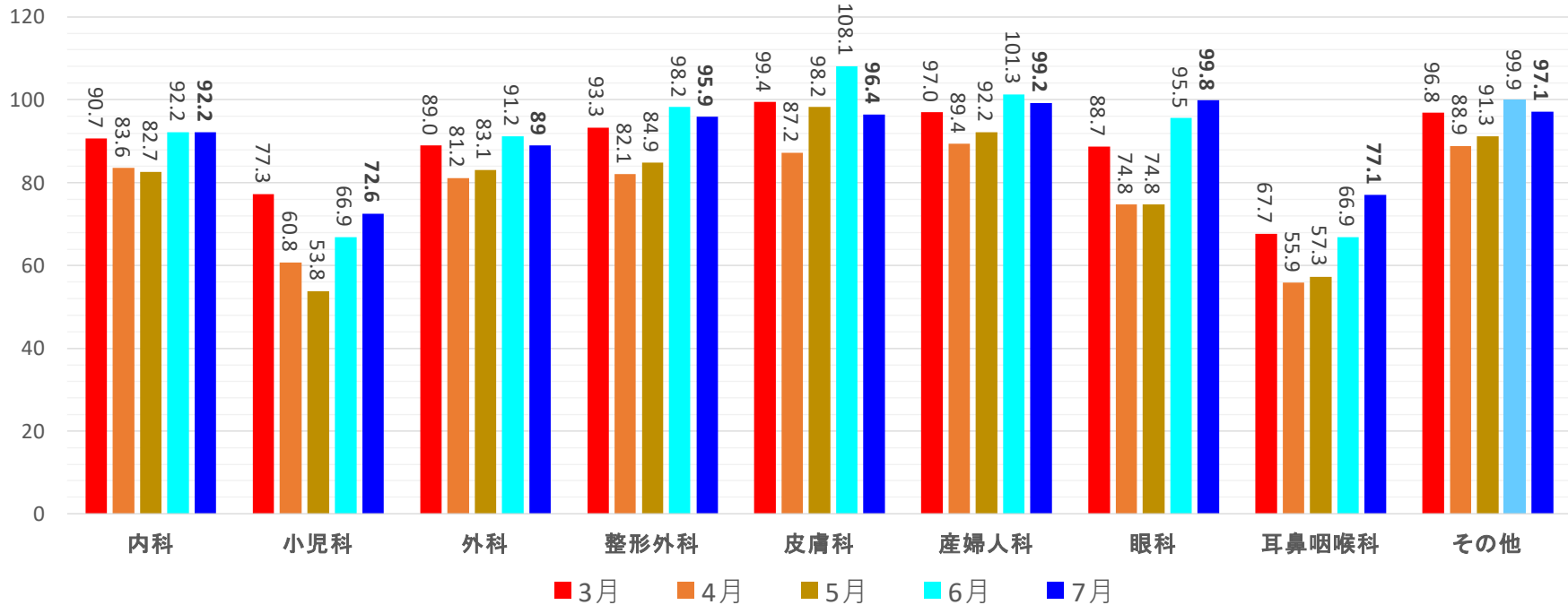


新型コロナウイルス感染症による医療機関の収入の変化 医科診療所の診療科別レセプト点数の前年同月比

診療所の診療科別レセプト点数（支払基金データ）前年同月比

(%)



※1 社会保険診療報酬支払基金ホームページの統計月報による点数を基に、厚生労働省で前年同月比を機械的に算出。

※2 再審査等の調整前の数値。