

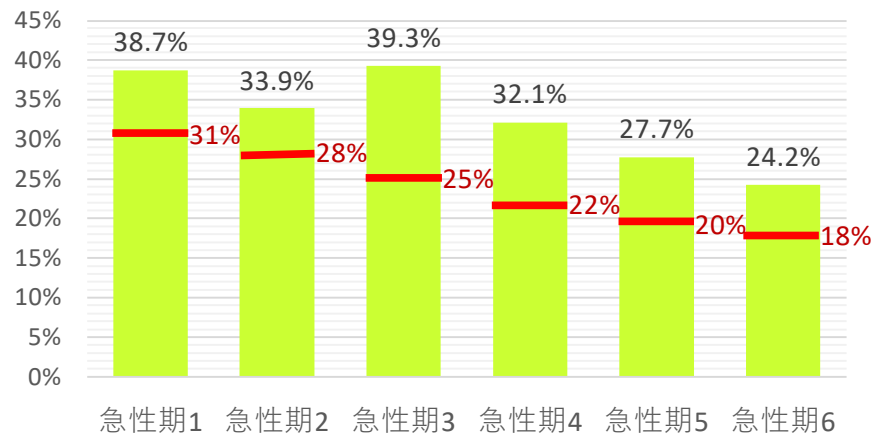
重症度、医療・看護必要度の該当患者割合（一般病棟用）

2021年12月17日中医協・総会資料をもとに作成

- 対象データ(令和3年1～3月)セットにおける、現状の該当患者割合(入院料別・必要度届出別)は以下のとおり。

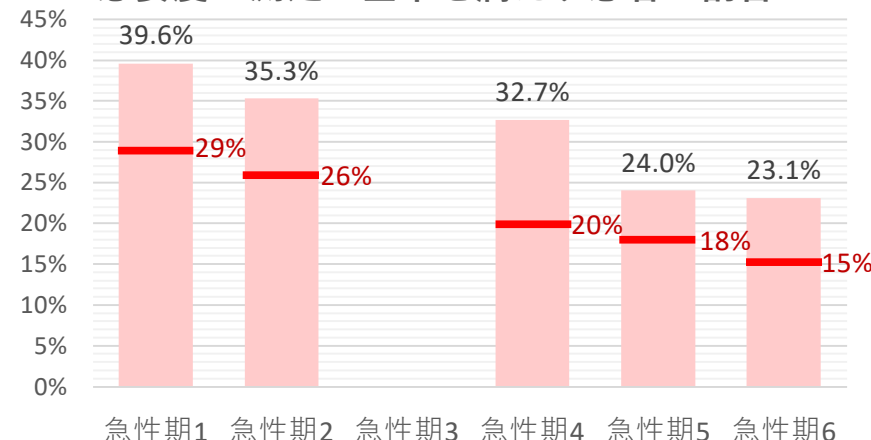
入院料	必要度 I		
	施設数	対象患者数 (人・日)	基準を満たす患者数 (人・日)
急性期一般入院料1	595	4,074,757	1,577,663
急性期一般入院料2	59	198,157	67,096
急性期一般入院料3	3	6,502	2,555
急性期一般入院料4	760	2,321,084	744,373
急性期一般入院料5	312	786,189	217,537
急性期一般入院料6	202	439,355	106,488

必要度 I 測定：基準を満たす患者の割合



入院料	必要度 II		
	施設数	対象患者数 (人・日)	基準を満たす患者数 (人・日)
急性期一般入院料1	785	11,990,458	4,745,215
急性期一般入院料2	80	506,416	178,814
急性期一般入院料3	0	0	0
急性期一般入院料4	221	1,181,706	385,921
急性期一般入院料5	46	147,527	35,441
急性期一般入院料6	23	58,924	13,619

必要度 II 測定：基準を満たす患者の割合



重症度、医療・看護必要度の該当患者割合（治療室用）

2021年12月17日中医協・総会資料をもとに作成

- 対象データ(令和3年1～3月)セットにおける、現状の該当患者割合(入院料別・必要度届出別)は以下のとおり。

入院料	治療室数	対象患者数 (人・日)	基準を 満たす 患者数 (人・日)
救命救急入院料1	169	101,617	24,908
救命救急入院料2	29	7,799	6,092
救命救急入院料3	75	49,095	16,553
救命救急入院料4	79	34,155	28,810
特定集中治療室 管理料1	138	71,286	66,346
特定集中治療室 管理料2	72	36,818	33,688
特定集中治療室 管理料3	343	120,091	104,931
特定集中治療室 管理料4	65	26,823	23,731

